



Hoogwaardige espressomachines
ontkalken met

durgol[®]

swiss  [®]
espresso

Français / **Nederlands** / English / Español



durgol® swiss espresso®

is een speciale ontkalker voor hoogwaardige espressomachines van alle merken, om het even of het om een volautomaat, een halfautomaat, een manuaalapparaat of een automaat voor coffee pads gaat. Ook de gebruikelijke koffiezetapparaten en waterkokers kunnen probleemloos met durgol® swiss espresso® worden ontkalkt.

durgol® swiss espresso®

is zeer effectief, eenvoudig en veilig in gebruik en garandeert een makkelijke en snelle ontkalking zonder extra inwerkingsduur. Bij een regelmatige toepassing is een optimale kwaliteit van de espresso gewaarborgd. De speciale beschermingsformule verhoogt bovendien de levensduur van uw machine. durgol® swiss espresso® laat geen restanten achter. Uw machine is na het ontkalken en naspoelen absoluut veilig voor levensmiddelen.

durgol® swiss espresso®

is verkrijgbaar in de speciale vakhandel, geportioneerd verpakt in twee flesjes à 125ml. Eén flesje is voldoende voor één volledige ontkalking.

Inhoudsopgave

Wat is kalk? pag. 18

Waarom moet uw espressomachine worden ontkalkt? pag. 18

Wat mag u van een goede ontkalker verwachten? pag. 19

Wat is erop tegen om de espressomachine met citroenzuur of azijn te ontkalken? pag. 19

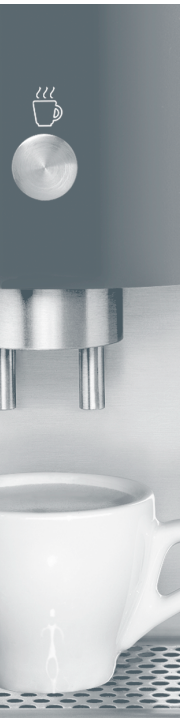
Waarom is durgol® swiss espresso® de juiste ontkalker voor uw espressomachine? pag. 20

Wanneer moet de espressomachine worden ontkalkt? pag. 22

Hoe moet u de espressomachine ontkalken? – Gebruiksaanwijzing pag. 23

Waarom kunt u op durgol® vertrouwen? pag. 28

Met wie kunt u bij evt. vragen contact opnemen? pag. 28



Wat is kalk?

Bij het verhitten van leidingwater ontstaan kalkafzettingen, bijv. in apparaten zoals espressomachines of waterkokers. "Hard" (kalkhoudend) water ontstaat, doordat "zacht" regenwater door kalkhoudende gesteentelagen sijpelt en daarbij de mineralen calcium- en magnesiumcarbonaat uitspoelt.

Waarom moet u uw espressomachine ontkalken?

De kalkafzetting in uw espressomachine kan de kwaliteit van de espresso en de levensduur van uw machine ongunstig beïnvloeden:

- Deze kalkafzetting verlengt de koffiezetijd veroorzaakt een slechtere warmteoverdracht wat weer een mindere kwaliteit van de espresso tot gevolg heeft.
- De kalklaag in de machine wordt op den duur steeds dikker en kan verstoppingen veroorzaken. Bovendien bevordert kalk corrosie van het materiaal in de espressomachine. Dit kan tot beschadiging van de machine leiden.
- Kalkafzetting leidt tot een verhoogd energieverbruik van de espressomachine wat belastend is voor het milieu.

Om een optimale kwaliteit van uw espresso en een lange levensduur van uw machine te waarborgen is het van belang uw machine regelmatig en tijdig te ontkalken.

Wat mag u van een goede ontkalker verwachten?

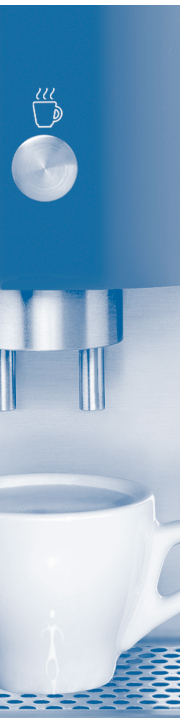
De kalkafzetting wordt door de zuurcomponent in de ontkalker opgelost. De intensiteit van de reactie kunt u aflezen aan de mate waarin zich belletjes ontwikkelen.

De effectiviteit van een ontkalker is in belangrijke mate afhankelijk van de zuurcomponent. **Een ideale ontkalker zorgt bij een juiste dosering voor een snelle en afdoende ontkalking en waarborgt tegelijkertijd een maximum aan bescherming van het in de machine toegepaste materiaal.**

Wat is erop tegen om uw espressomachine met citroenzuur of azijn te ontkalken?

Bij het ontkalken met een ontkalker op citroenzuur-basis kan er bezinsel ontstaan dat de fijne leidingen en ventielen in uw espressomachine kan verstopen. Bovendien kan door het citroenzuur een onoplosbare laag worden gevormd die de kalklaag als het ware verzegelt. Daar komt nog bij dat het ontkalken met citroenzuur 10 x zo lang duurt als met durgol® swiss espresso®.

Azijn of azijnessence veroorzaken door het hierin aanwezige azijnzuur en door de smaakstoffen een onaangename geur bij het ontkalken. Bovendien kan het kunststofmateriaal in uw espressomachine op den duur deze smaak aannemen waardoor het aroma van de espresso wordt beïnvloed.





Sommige kunststoffen kunnen door het azijnzuur worden aangetast. Evenals bij citroenzuur verloopt het ontkalken met azijn veel langzamer (>10 x) dan met durgol® swiss espresso®.

Waarom is durgol® swiss espresso® de juiste ontkalker voor uw espressomachine?

durgol® swiss espresso® is wel zeer effectief tegen kalk, maar tast de machine niet aan

- durgol® swiss espresso® werkt tot 10 x sneller dan andere ontkalkers. Daarom is bij durgol® swiss espresso® principieel geen extra inwerkingsduur nodig, waardoor het gehele ontkalkingsproces duidelijk sneller verloopt.
- Met één flesje (125ml) durgol® swiss espresso® kan maximaal 10 g kalk worden opgelost. Dit is voldoende om een hoogwaardige espressomachine voor huishoudelijk gebruik 1 x volledig te ontkalken.
- Dankzij de doeltreffende corrosiebescherming tast durgol® swiss espresso® bij een juiste toepassing het materiaal van de espressomachine niet aan. Er ontstaat tijdens het ontkalken geen bezinksel waardoor de machine kan worden verstopt.

durgol® swiss espresso® is eenvoudig en veilig in gebruik

- Dankzij het snelle verloop van het ontkalken met behulp van durgol® swiss espresso® is de ontkalkingsprocedure snel en eenvoudig.
- durgol® swiss espresso® is gebruiksklaar. In tegenstelling tot ontkalkers in de vorm van poeder of tabletten hoeft durgol® swiss espresso® niet in water te worden opgelost. Aan het vloeibare durgol® swiss espresso® hoeven geen hulpstoffen te worden toegevoegd, zoals bij ontkalkingstabletten die restanten in de machine achterlaten en deze kunnen verstoppen.
- Eén flesje (125ml) durgol® swiss espresso® is voldoende voor één volledige ontkalking. Gewone ontkalkers zijn vaak te laag gedoseerd en ontkalken daarom de machine niet optimaal.

durgol® swiss espresso® is veilig voor levensmiddelen

- durgol® swiss espresso® laat na het ontkalken en naspoelen geen chemische restanten achter in de machine. durgol® swiss espresso® is reuk- en smaakloos.

durgol® swiss espresso® is niet belastend voor het milieu

- Door de reactie van het zuur met de kalk worden zouten gevormd, waarbij het zuur wordt geneutraliseerd. Evt. overtollige durgol® swiss espresso® draagt in het rioolwater bij aan een neutralisering van de



meestal bovenmatig aanwezige logen (afkomstig van wasmiddelen). durgol® swiss espresso® heeft geen bemesting van de waterhuishouding tot gevolg.

- Dankzij het sterke kalkoplossende vermogen is durgol® swiss espresso® zuinig in gebruik en dus milieuvriendelijk. Door de geportioneerde verpakking is een overdosering uitgesloten.
- De fles van durgol® swiss espresso® is van PET gemaakt, recyclebaar en dus niet schadelijk voor het milieu.

Wanneer moet de espressomachine worden ontkalkt?

Ontkalk uw espressomachine regelmatig en vroegtijdig!

Al naar gelang het machinetype kunt u het tijdstip voor het ontkalken als volgt bepalen:

- Machines met een waarschuwingslampje: stel de machine volgens de aanwijzingen van de fabrikant in op de hardheidsgraad van het water. Deze kan worden opgevraagd bij het waterleidingbedrijf of met een speciaal teststrookje worden bepaald. Zodra het waarschuwingslampje gaat branden moet de machine worden ontkalkt.
- Machines zonder waarschuwingslampje: ontkalk de machine, zodra deze langzamer of onregelmatig begint te functioneren of wanneer de kwaliteit van de schuimlaag ("crema") minder wordt.

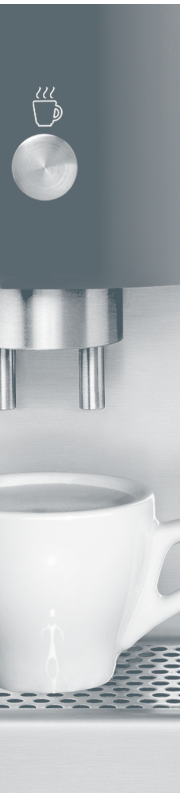
Hoe moet u de espressomachine ontkalken? – Gebruiksaanwijzing

Met durgol® swiss espresso® is het ontkalken van uw espressomachine simpel en veilig. Neem ook de aanwijzingen van de fabrikant van de espressomachine voor het ontkalken en naspoelen in acht.

Neem het waterfilter (voor zover aanwezig) voor het ontkalken en naspoelen uit het apparaat en zet het na het ontkalken weer in.

Ontkalken en naspoelen van machines met een ontkalkingsprogramma (automatische ontkalking)

1. 1 flesje (125ml) durgol® swiss espresso® in het waterreservoir doen.
 2. Vervolgens met de in de gebruiksaanwijzing van de machinefabrikant aangegeven hoeveelheid leidingwater verdunnen. Ontkalkingsprogramma starten. Wanneer de gegevens m.b.t. de hoeveelheid van de ontkalkingsoplossing ontbreken moet het reservoir zo ver met leidingwater worden opgevuld tot het ontkalkingsprogramma kan worden gestart.
 3. De naar buiten tredende vloeistof in een geschikte beker van glas of plastic opvangen. Zet hem zo neer dat er geen druppels naast kunnen vallen.
- Voorzichtig, de vloeistof kan heet zijn!**
4. De machine volgens de aanwijzingen van het programma met leidingwater doorspoelen.
 5. Nu kunt u weer van een perfect kopje espresso genieten.



Ontkalken en naspoelen van machines zonder ontkalkingsprogramma


1. 1 flesje (125ml) durgol® swiss espresso® in het waterreservoir doen.
2. Met dezelfde hoeveelheid leidingwater verdunnen (het lege flesje als maatbeker gebruiken).
3. Indien de procedure met deze oplossing niet kan worden gestart (te geringe hoeveelheid in het waterreservoir), moet u het reservoir verder met leidingwater vullen totdat het ontkalken kan worden gestart. Dit is normaal het geval bij een totale hoeveelheid van ca. 0,5 liter.

Neem ook de aanwijzingen in de volgende alinea in acht.


4. De naar buiten tredende vloeistof in een geschikte beker van glas of plastic opvangen. Zet hem zo neer dat er geen druppels naast kunnen vallen.
- Voorzichtig, de vloeistof is heet!**
5. Na het ontkalken het reservoir met leidingwater uitspoelen. Vervolgens de machine met 1 à 2 vullingen leidingwater doorspoelen.
 6. Nu kunt u weer van een perfect kopje espresso genieten.

Bij machines zonder ontkalkingsprogramma moet nog op het volgende worden gelet

- Indien in de gebruiksaanwijzing van uw espressomachine een inwerkingsduur van de ontkalkingsoplossing wordt aangegeven, hoeft u zich niet hieraan te houden, omdat durgol® swiss espresso® zo effectief is dat het sneller dan een gebruikelijke ontkalker werkt.

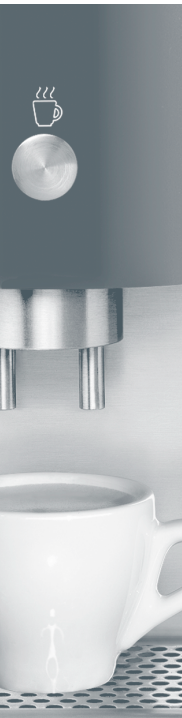
- 
- Wanneer de machine ongemalen koffiebonen verwerkt (hij heeft dus een eigen maalwerk), ontkalk dan uitsluitend via de heetwateruitloop, omdat de zogenaamde “waterverhittings-unit” in de koffie-circulatie niet mag worden ontkalkt.
 - Wanneer uw machine met capsules, coffee pads of gemalen bonen werkt (d.w.z. geen maalwerk heeft) en twee uitlopen heeft (de ene voor heet water, de andere voor koffie), moet de complete ontkalkingsoplossing eerst door de koffieuitloop stromen. Vervolgens de oplossing nogmaals in het waterservoir gieten en de ontkalkingsprocedure herhalen, ditmaal door de heetwateruitloop.

Ontkalken van waterkokers



Ook voor het ontkalken van uw waterkoker is durgol® swiss espresso® zeer geschikt. Stekker uit het stop-contact nemen en apparaat laten afkoelen. Gewoon 1 flesje (125ml) durgol® swiss espresso® in de verkalkte waterkoker doen. Het effect van durgol® swiss espresso® is meteen duidelijk af te lezen aan de uitgebreide vorming van luchtbelletjes. Laat durgol® swiss espresso® netzo lang inwerken (een paar minuten) tot er geen luchtbelletjes meer ontstaan. Indien aan de binnenwanden nog sporen van kalkaanslag te zien zijn kunt u de waterkoker tot over de kalkrand heen met leidingwater vullen en 15 minuten laten staan. Vervolgens leeggieten en de koker goed uitspoelen met leidingwater.

De waterkoker mag tijdens het ontkalken niet worden verhit!



Algemene opmerkingen

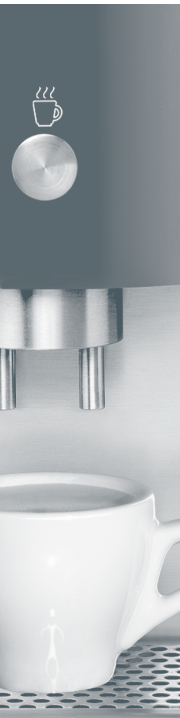
Een complete ontkalking van uw huishoudmachine wordt uitsluitend gegarandeerd door het gebruik van een hele doseringsfles durgol® swiss espresso® (125ml) per ontkalking. Voor espressomachines voor professioneel gebruik met een waterreservoir van meer dan 1,5 liter kunnen twee flesjes durgol® swiss espresso® per ontkalking nodig zijn.

durgol® swiss espresso® is een speciale ontkalker voor espressomachines, waarvan de productveiligheid talloze malen is bewezen. Bij een juiste toepassing kunnen beschadigingen aan het materiaal met grote zekerheid worden uitgesloten – let er wel op dat door ons geen aansprakelijkheid wordt aanvaard voor beschadigingen die zijn veroorzaakt, doordat men zich niet aan deze gebruiksaanwijzing heeft gehouden.

Waarschuwing

- Buiten het bereik van kinderen houden. Niet inslikken. Bij contact met de huid of ogen deze onmiddellijk grondig met water afspoelen resp. uitspoelen.
- Zorg ervoor dat de verdunde of onverdunde ontkalker niet in aanraking komt met zuurgevoelig materiaal zoals marmer, kalkhoudende steensoorten, sommige soorten chroomstaal, dunne/defecte verchromingen, emaille en zilver, omdat deze kunnen worden aangetast.
- Bij het weggieten van de verbruikte ontkalkingsoplossing goed naspoelen met koud water.
- Indien oudere espressomachines na het ontkalken met durgol® swiss espresso® volgens de gebruiksaanwijzing niet meer dicht blijken te zijn, dan is dit in geen geval te wijten aan een beschadiging als gevolg van het gebruik van durgol® swiss espresso®. In zo'n geval is een reeds aanwezige beschadiging (bijv. van een pakking) door het verwijderen van de kalklaag aan het licht gekomen.

Bevat amidosulfonzuur, onderhoudsmiddelen en hulpstoffen



Waarom kunt u op durgol® vertrouwen?

Ontkalkers van het merk durgol® worden al sinds 1951 door de firma Düring AG in Zwitserland geproduceerd. durgol® is zowel marktleider in Zwitserland als in een aantal andere landen. Düring AG onderhoudt nauwe samenwerkingsbanden met fabrikanten van koffiezetmachines en beschikt door de gezamenlijke ontwikkelingsactiviteiten over een brede kennis op het gebied van het ontkalken van koffiezetmachines.

Met wie kunt u bij evt. vragen contact opnemen?



Brunnenwiesenstrasse 14
CH-8108 Dällikon
☎ +41 44 847 27 47
www.durgolswissespresso.com
info@durgolswissespresso.com

Zwitsers fabrikaat



© Düring AG, Zwitserland, 2007
Elke vorm van reproductie, ook gedeeltelijk, is uitsluitend toegestaan met uitdrukkelijke toestemming van Düring AG

PEROLIN

Fabrikations-GesmbH
Linzerstrasse 191-193
A-3003 Gablitz
☎ +43 2231/651 41
office@perolin.at